



23

Lofgren pneumatiska turbin vibratorer serie NCT



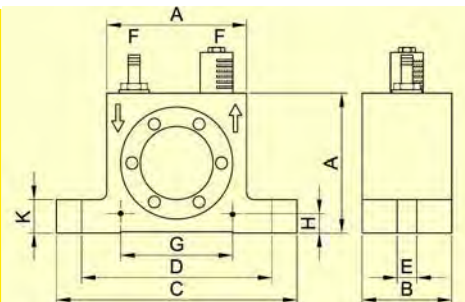
- Cirkulär vibration
- Resistent mot omgivande aggresiva media
- Helt obegränsad oljefri drift
- Nommell frekvens från 4.900 min^{-1} till 45.460 min^{-1}
- Centrifugal kraft från 288 N till 8.659 N
- Frekvens inställbar genom reglering av lufttrycket
- Reducerad ljudnivå
- Underhålls fri genom initial smorda rull lager
- Finns i ATEX utförande samt rostfria versioner





Typ	Arbetsmoment [cmkg]	Nominell frekvens [min ⁻¹]			Centrifugal kraft [N]			Luft förbrukning [l/min]		Ljud nivå [dB(A)]	
		2 bar	4 bar	6 bar	2 bar	4 bar	6 bar	2 bar	6 bar	2 bar	6 bar
NCT 1	0,006	29.100	38.820	45.460	288	513	703	19	45	68	83
NCT 2	0,012	21.360	29.520	34.000	311	594	787	20	48	66	81
NCT 3	0,016	26.940	34.900	39.700	637	1.069	1.383	28	75	63	77
NCT 4	0,023	21.740	26.920	30.380	597	915	1.165	31	73	62	76
NCT 4i	0,046	14.020	18.560	21.000	496	869	1.112	31	75	61	73
NCT 5	0,049	22.740	27.840	30.940	1.389	2.082	2.572	93	284	74	90
NCT 10	0,096	16.940	20.680	22.980	1.511	2.251	2.780	92	287	66	78
NCT 10i	0,192	12.200	14.680	16.420	1.567	2.269	2.839	93	286	63	77
NCT 15	0,160	15.740	20.060	22.700	2.174	3.530	4.521	215	461	72	84
NCT 29	0,282	11.920	14.760	16.740	2.197	3.369	4.334	216	461	66	78
NCT 29i	0,564	7.360	10.240	11.780	1.676	3.243	4.291	213	463	63	77
NCT 55	0,545	11.000	13.980	15.760	3.618	5.845	7.426	386	918	77	85
NCT 108	1,081	8.280	10.420	11.720	4.067	6.441	8.152	379	911	73	84
NCT 108i	2,161	4.900	6.860	8.000	2.860	5.590	7.591	392	927	66	77
NCT 126	1,262	6.060	8.280	9.400	2.591	4.760	6.124	653	1.707	71	83
NCT 250	2,502	5.500	7.020	7.800	4.152	6.761	8.348	655	1.710	71	82
NCT 250i	5,000	-	5.100	5.620	-	7.131	8.659	1.222*	1.732	70	74

Typ	A [mm]	B [mm]	C [mm]	D [mm]	E [mm]	F	G* [mm]	H* [mm]	K [mm]	Vikt [kg]
NCT 1	40	27	70	56	6,5	G 1/8	30	5,5	10	0,165
NCT 2	40	27	70	56	6,5	G 1/8	30	5,5	10	0,162
NCT 3	50	32	86	68	7	G 1/8	40	7	12	0,230
NCT 4	50	32	86	68	7	G 1/8	40	7	12	0,240
NCT 4i	50	32	86	68	7	G 1/8	40	7	12	0,250
NCT 5	65	43	113	90	9	G 1/4	50	9	16	0,550
NCT 10	65	43	113	90	9	G 1/4	50	9	16	0,570
NCT 10i	65	43	113	90	9	G 1/4	50	9	16	0,610
NCT 15	80	56	128	104	9	G 1/4	60	10	16	1,045
NCT 29	80	56	128	104	9	G 1/4	60	10	16	1,090
NCT 29i	80	56	128	104	9	G 1/4	60	10	16	1,180
NCT 55	100	73	160	130	13	G 3/8	80	12	20	2,125
NCT 108	100	73	160	130	13	G 3/8	80	12	20	2,250
NCT 108i	100	73	160	130	13	G 3/8	80	12	20	2,500
NCT 126	120	86	194	152	17	G 3/8	100	13	25	3,585
NCT 250	120	86	194	152	17	G 3/8	100	13	25	3,820
NCT 250i	120	86	194	152	17	G 3/8	100	13	25	4,290



Applikationer

Serie NCT pneumatska vibratorer är speciellt användbara för att flytta bulk material. De kan användas för behållare, silos, stup, siktavibrationsbord eller förbättra processer.

Speciella egenskaper med NCT vibratorer är hög frekvens vid låg ljudnivå och låg luftförbrukning.

Design och funktionsprincip

Den cirkelformiga vibrationen sker genom en eccentrict placerad turbin med integrerad obalans massa. Frekvensen och därmed centrifugal kraften kan regleras med lufttrycket.

En rikttningsventil krävs för användning.

ATEX godkända NCT turbin vibratorer och enheter i rostfritt stål finns.

Tillåten Användning:

Drift media:

Tryckluft eller kvävgas (filter ≤ 5µm), obegränsad oljefri drift

Luft tryck:

2 bar till 6 bar

Omgivnings temperatur:

-20°C till 120°C

Lofgren Engineering AB erbjuder för montage, ventiler, konsoler vibrationsövervakning av vibratorer.

Lofgren erbjuder lösningar.

Konsultera våra erfarna applikations tekniker.

Lofgren Engineering AB

Box 1154
172 23 Sundbyberg
Tel. +46 8 28 93 30

www.lofgren-eng.se
info@lofgren-eng.se



20

Pneumatiska Rullvibratorer



Serie NCR

- Roterande vibration
- Kan användas i aggressiva omgivningar
- Hög kraft
- Nominell frekvens från 10.140 min^{-1} till 34.304 min^{-1}
- Centrifugal kraft från 878 N till 9.100 N
- Frekvens justerbar med lufttrycket
- Användbar för temperaturer till 200°C , högre temperaturer efter förfrågan



Lofgren Engineering NCR

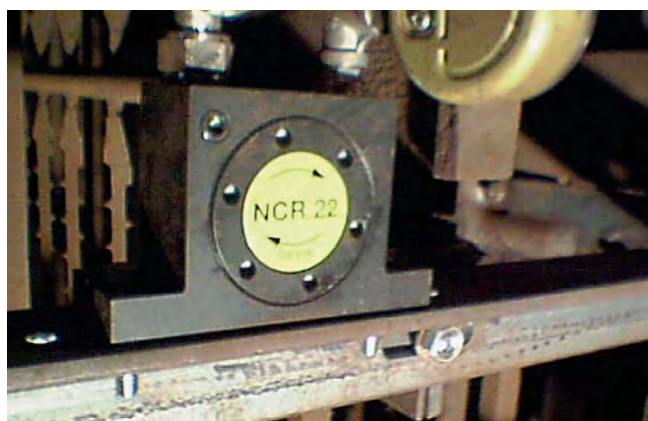
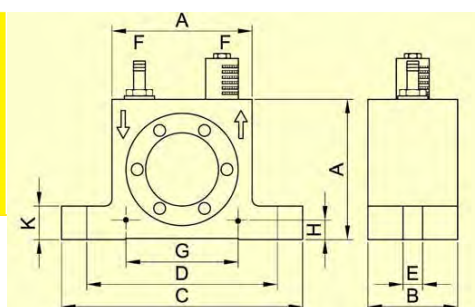


Typ	Arbetsmoment [cmkg]	Nominell frekvens [min ⁻¹]			Centrifugal kraft [N]			Luftförbrukning [l/min]		Ljudnivå [dB(A)]	
		2 bar	4 bar	6 bar	2 bar	4 bar	6 bar	2 bar	6 bar	2 bar	6 bar
NCR 3	0,031	22.699	30.480	34.304	878	1.579	2.000	55	146	74	85
NCR 10	0,102	20.180	24.520	27.760	2.278	3.363	4.311	121	301	74	86
NCR 22	0,224	16.400	20.040	21.780	3.313	4.933	5.828	162	424	77	87
NCR 57	0,572	12.480	14.370	15.465	4.902	6.489	7.520	246	574	74	91
NCR 120	1,200	10.140	11.680	11.760	6.765	8.976	9.100	315	768	86	97

Tekniska data är jämförande värden och kan variera beroende på applikation. Ytterligare data efter förfrågan.

Typ	A [mm]	B [mm]	C [mm]	D [mm]	E [mm]	F	G* [mm]	H* [mm]	K [mm]	Vikt [kg]
NCR 3	51	28,5	86	68	7	G 1/8	40	7	12	0,260
NCR 10	67	36	113	90	9	G 1/4	50	9	16	0,579
NCR 22	80	42,5	128	104	9	G 1/4	60	10	16	0,986
NCR 57	100	51	160	130	13	G 3/8	80	12	20	1,875
NCR 120	120	75	194	152	17	G 3/8	100	13	24	4,362

*G,H dimensioner för horisontell borrarvisning Ø E Används vid liggande vibrator



Avlägsning av filter beläggningar



Tömning av silos

Applikationer

Pneumatiska rull vibratorer serie NCR är speciellt användbara för eliminering eller reducering av friktion. De kan användas för att tömma behållare och eliminera påbyggnad av material i rör och på plåtar. Speciella fördelar med NCR vibratorer är höga frekvenser, höga centrifugal krafter och resonans förhållande.

Konstruktion och arbetsätt

Den roterande vibrationen och höga centrifugal kraften orsakas av en rulle av stål som roterar i en stålring med mycket hög frekvens. Frekvensen och därmed kraften kan regleras steglöst med luft trycket. Serie NCR rullvibratorer kan användas med oljefri tryckluft. Smord luft rekommenderas.

En ventil erfordras för drift start/stopp (ej med i leverans beställs separat).

Tillåtna drift förhållanden

Drift media:
Tryckluft eller kvävgas (filter ≤ 5µm)
Vi rekommenderar smord luft

Arbets tryck:

2 bar till 6 bar

Omgivnings temperatur:

-20°C till 120°C

HT versioner för temperaturer upp till 200°C

Lofgren Engineering erbjuder lösningar.

Kontakta våra erfarna applikations tekniker

Lofgren Engineering AB

Tel +46 8 28 93 30

email: info@lofgren-eng.se

www.lofgren-eng.se



18

Lofgren pneumatiska kulvibratorer Serie NCB



- Cirkelformig vibration
- Nominell frekvens från 7.220 min⁻¹ till 42.340 min⁻¹
- Centrifugal kraft från 222 N till 4.866 N
- Frekvens steglöst inställbar via luft trycket
- Kan användas för temperaturer upp till 200°C



NCB 1



NCB 10



NCB 50

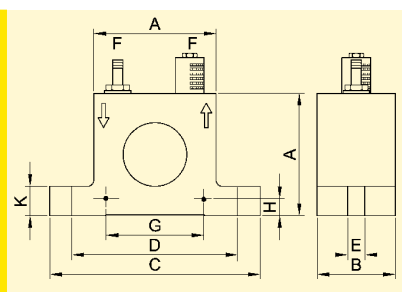


Lofgren pneumatiska kul vibratorer Serie NCB

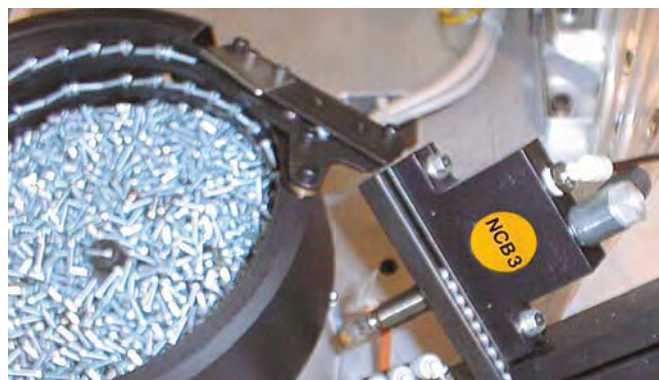
Typ	Arbetsmoment [cmkg]	Nominell frekvens [min ⁻¹]			Centrifugal kraft [N]			Luft förbrukning [l/min]		Ljudnivå* [dB(A)]	
		2 bar	4 bar	6 bar	2 bar	4 bar	6 bar	2 bar	6 bar	2 bar	6 bar
NCB 1	0,005	28.460	37.060	42.340	222	377	491	38	112	71	79
NCB 2	0,009	22.880	31.160	37.540	258	479	696	38	115	74	79
NCB 3	0,029	17.100	21.600	24.360	465	742	947	81	219	74	82
NCB 5	0,046	15.220	19.180	22.480	587	933	1.277	77	217	78	85
NCB 10	0,131	11.320	14.380	16.380	921	1.486	1.928	226	463	82	89
NCB 20	0,211	10.560	13.780	15.420	1.298	2.198	2.753	222	468	78	86
NCB 50	0,522	7.220	9.940	11.220	1.492	2.828	3.603	312	733	80	86
NCB 70	0,808	7.220	8.820	10.480	2.310	3.446	4.866	310	728	75	84

*Speciell ljuddämpare finns för att minska ljudnivå.

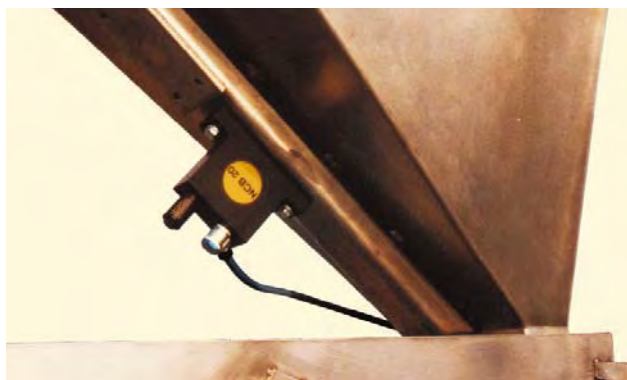
Typ	A [mm]	B [mm]	C [mm]	D [mm]	E [mm]	F	G* [mm]	H* [mm]	K [mm]	Vikt [kg]
NCB 1	50	18	86	68	7	G 1/8	40	7	12	0,12
NCB 2	50	18	86	68	7	G 1/8	40	7	12	0,13
NCB 3	65	26	113	90	9	G 1/4	50	9	16	0,29
NCB 5	65	26	113	90	9	G 1/4	50	9	16	0,32
NCB 10	80	37	128	104	9	G 1/4	60	10	16	0,60
NCB 20	80	37	128	104	9	G 1/4	60	10	16	0,70
NCB 50	100	50	160	130	11	G 3/8	80	12	20	1,30
NCB 70	100	50	160	130	11	G 3/8	80	12	20	1,50



*Dimensioner för horisontell montering Ø



Sortering och upprikning



Tömning, eliminering av brygg bildning

Applikationer

Serie NCB pneumatiska kul vibratorer kan användas överallt där bulk material behöver flyttas.

De används för att eliminera bryggbildning, råthål och på bakande material.

Då de används i stup, siktar, vibrationsbord försäkras de att materialflödet säkerställs.

Deras speciella egenskap är den enkla konstruktionen.

Konstruktion och arbetsätt

Den cirkelformiga vibrationen och höga centrifugal kraften genereras av en roterande stålkula som åker på en härdad, polerad stålbana.

Frekvensen och därmed kraften kan regleras steglöst med luft trycket. De kan köras med olje fri luft.

En riktningens ventil krävs för användning (ej inkluderad i leverans.)

Tillåten användning

Drift media:

Tryck luft eller kvävgas (filter ≤ 5 µm), Smord luft rekommenderas

Luft tryck:

2 bar till 6 bar

Omgivnings temperatur:

-20°C till +120°C

HT version upp till +200°C

Lofgren Engineering erbjuder nödvändiga tillbehör för installationen för att kontrollera och övervaka vibratorer och hammare.

Lofgren Engineering erbjuder lösningar
Konsultera våra erfarna applikations tekniker.

Lofgren Engineering AB

Box 1154

172 23 Sundbyberg

Tel. +46 8 28 93 30

www.lofgren-eng.se

info@lofgren-eng.se